



RELATÓRIO
ANUAL
DE ATIVIDADES
2024/2025



CONSTRUINDO

HISTÓRIA

CONSOLIDANDO

RESULTADOS

GUIADOS PELA
RESPONSABILIDADE,
ESTAMOS
COMPROMETIDOS
EM EVOLUIR
POR MEIO DE
PRÁTICAS SUSTENTÁVEIS
QUE CONCILIEM
LUCRO, PROPÓSITO
E TRANSPARÊNCIA.

Desde 2020, temos crescido de forma consistente.
Mais do que números, celebramos conquistas alcançadas
com dedicação e superação.

Este é o 2º Relatório Anual de Atividades da Enersugar,
referente ao período de 1º de abril de 2024 a 31 de março de 2025.
Nele, apresentamos nossas principais iniciativas, avanços
e compromissos em sustentabilidade, reforçando nosso
engajamento contínuo com práticas responsáveis e íntegras.

As ações aqui descritas foram desenvolvidas em consonância
com os princípios ESG (Ambiental, Social e Governança),
reafirmando nosso compromisso com uma gestão que valoriza
o respeito ao meio ambiente, o bem-estar das pessoas e a
integridade nas relações com todos os públicos de interesse.

Reconhecemos nosso papel corporativo na construção
de um mundo mais justo, ético e sustentável. Acreditamos
que cada passo rumo à sustentabilidade contribui para
transformar realidades e gerar valor duradouro para
a sociedade e para as futuras gerações.

Agradecemos a todos que fazem parte da nossa história.



CARTA DA LIDERANÇA

É com sentimento de orgulho e realização que apresentamos o Relatório de Atividades da safra 2024/25 da Enersugar.

Este documento vai além de um balanço de ações e resultados: é o reflexo do que vivemos, construímos e superamos ao longo de um ciclo que exigiu comprometimento, resiliência e, acima de tudo, confiança.

Foi uma safra desafiadora, mas repleta de aprendizados. Trabalhamos com foco e determinação para alcançar nossos objetivos organizacionais, sempre guiados pelos valores que fazem parte da nossa cultura e norteiam cada decisão.

Nada do que conquistamos teria sido possível sem o apoio e a dedicação das pessoas com as quais nos relacionamos todos os dias. Reafirmamos aqui nossa gratidão e respeito aos nossos parceiros de negócio, fornecedores de cana-de-açúcar e prestadores de serviços que caminham conosco unidos por um vínculo de confiança e compromisso.

Com um olhar especial, agradecemos profundamente aos nossos colaboradores - verdadeiros protagonistas desta jornada.

São eles que sustentam, com trabalho, talento e entrega, a essência do que é a Enersugar.

Para nós, a sustentabilidade não é apenas uma meta pontual: é uma forma de ser. Por isso, temos plena clareza de que nossos resultados econômicos devem andar lado a lado com uma atuação ética, transparente e consciente. Seguimos firmes em nosso propósito de unir lucro e responsabilidade ambiental e social, construindo um futuro melhor para os indivíduos, para a comunidade e para que tudo se reflita positivamente no planeta.

Olhando para tudo o que alcançamos em 5 anos de Enersugar, podemos afirmar que estamos vivendo a realização de um sonho, um sonho que se tornou possível ao longo do tempo graças ao envolvimento de todos.

Reafirmamos o nosso profundo agradecimento.

Melchiades Donizeti Terciotti
CEO da Enersugar





5 ANOS CONSTRUINDO HISTÓRIA, CONSOLIDANDO RESULTADOS

A Enersugar é uma empresa jovem, que já nasceu grande e sustentável, consolidando-se a cada ano como protagonista em uma região com enorme potencial para o trabalho e a geração de renda. Nascida do esforço de pessoas ligadas há muitos anos à agricultura, em especial à cana-de-açúcar, a Enersugar carrega em seu DNA o respeito ao meio ambiente, às pessoas - colaboradores, fornecedores de matéria-prima, produtos e serviços - além da adesão aos mais rigorosos princípios de governança.

Localizada em Ibirarema, centro-oeste do estado de São Paulo, uma das principais regiões produtoras de cana-de-açúcar do mundo, a companhia iniciou suas atividades sem base própria de fornecimento e, desde então, vem conduzindo com êxito a reativação de um parque industrial que permanecera inativo por aproximadamente uma década.

Fundada em 2018, a companhia foi constituída pelos acionistas Dirceu Finotti, Dorival Finotti e Sylvio Ribeiro do Valle Mello Junior, que visualizaram uma oportunidade estratégica de reativação de ativos produtivos com elevado potencial de contribuição social e econômica. Esse movimento marcou o início de uma trajetória de recuperação industrial bem-sucedida e de crescimento consistente.

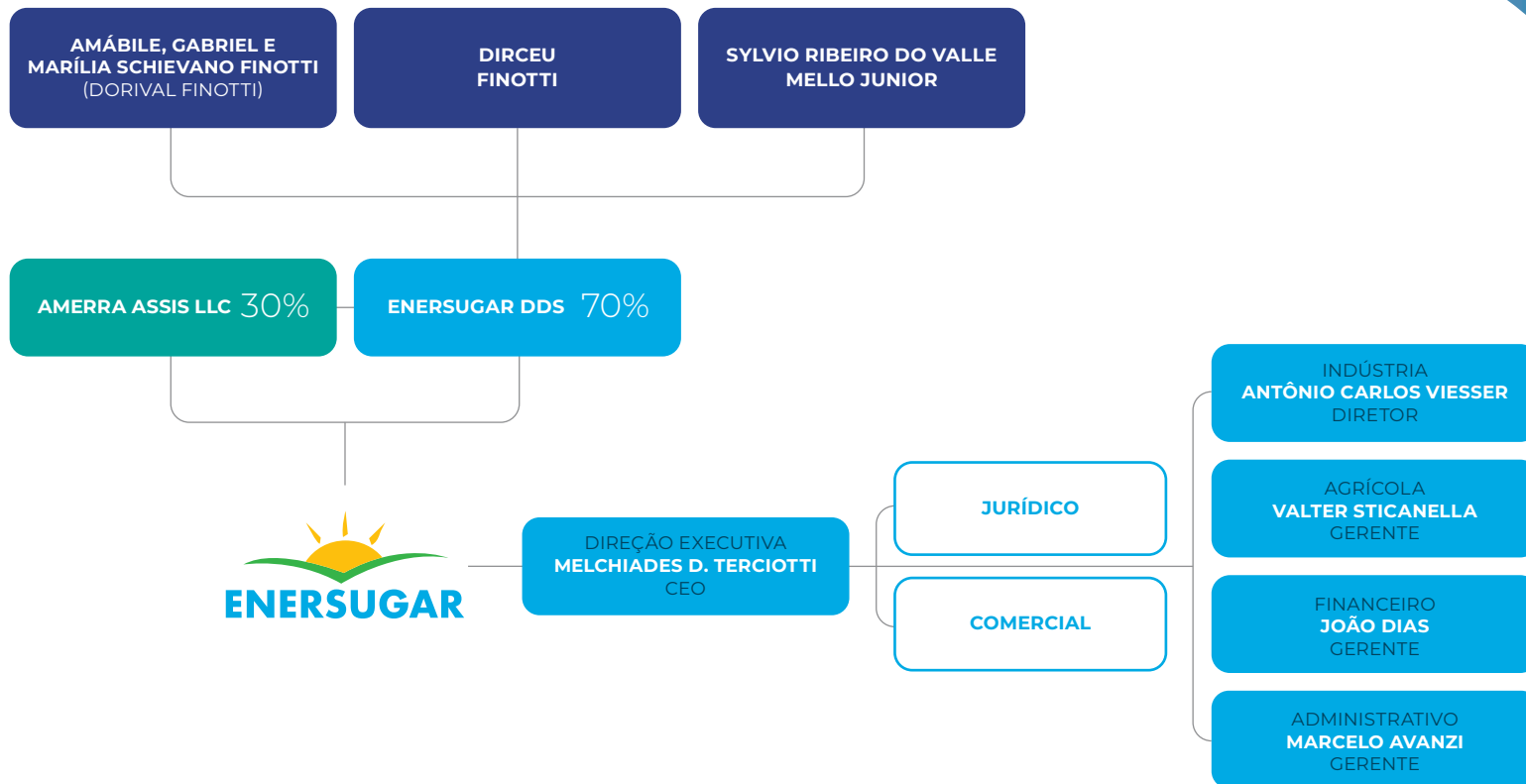
A primeira safra, iniciada em 2020, registrou uma moagem de 340 mil toneladas de cana. Desde então, a empresa vem crescendo de forma acelerada, encerrando a safra 2024/25 com uma moagem superior a 1,5 milhão de toneladas. Rumo à sua 6ª safra, a Enersugar segue operando com uma estratégia de crescimento sólida e estruturada.



**NESSES 5 ANOS,
TODOS OS ESFORÇOS
FORAM DESTINADOS
À REESTRUTURAÇÃO
OPERACIONAL
DA EMPRESA, COM
DESTAQUE PARA:**

- Retrofit da planta industrial, com atualização tecnológica e ampliação da capacidade instalada;
- Aquisição e formação de base de fornecimento de cana-de-açúcar;
- Revitalização de ativos estratégicos e logísticos;
- Adequação às normas ambientais, de segurança e demais vigentes.

ESTRUTURA ORGANIZACIONAL E CORPORATIVA





ISTO É ENERSUGAR

PRINCÍPIOS

A Enersugar tem como princípios o empreendedorismo como força para alavancar negócios que atendam às necessidades e aos anseios das pessoas, das cidades e do país; a cooperação e o respeito nas relações com instituições públicas e privadas e seus dirigentes; além da integração plena com sua equipe de colaboradores, parceiros comerciais e comunidades de sua área de abrangência.

VALORES

Atitude de dono, ética, respeito, segurança, sustentabilidade ambiental, responsabilidade social e corporativa.

MISSÃO

Ser referência em uma nova ordem de negócios sustentáveis, pautada pelo equilíbrio, pela harmonia, pela confiança e pela justiça nas relações entre homem, trabalho e produção.

O QUE FAZEMOS



AÇÚCAR VHP

Sendo exportado para mais de 20 países como matéria-prima para a produção de açúcar refinado.



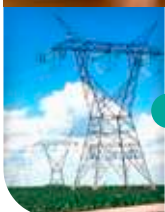
ETANOL HIDRATADO

Destinado ao mercado interno de combustíveis carburantes.



LEVEDURA SECA

Na safra 2024/25, iniciamos a produção com capacidade anual de cerca de 720 toneladas de levedura de alto teor proteico, destinada à ração animal.



ENERGIA ELÉTRICA

Capacidade de cogeração instalada de 38 MW, homologada para exportação de 22 MW.

MODELO COOPERATIVISTA:

CONSTRUINDO COM PARCERIAS FORTES

Ao aplicar conceitos do cooperativismo e não possuir canavial próprio, a Enersugar transforma seus fornecedores em uma verdadeira extensão do negócio. Essa relação, livre de conflitos de interesse, fortalece pequenos e médios produtores e promove crescimento mútuo.

A simbiose com os parceiros está presente no DNA da governança da companhia desde sua fundação. Atualmente, contamos com 263 fornecedores de cana-de-açúcar, concentrados principalmente no centro-oeste de São Paulo e no norte do Paraná.

A partir de 2022, a Enersugar iniciou a prospecção de novas áreas para ampliar parcerias agrícolas voltadas ao cultivo de cana-de-açúcar. Esse movimento reforça nosso compromisso com a expansão sustentável e com o fortalecimento da cadeia produtiva.

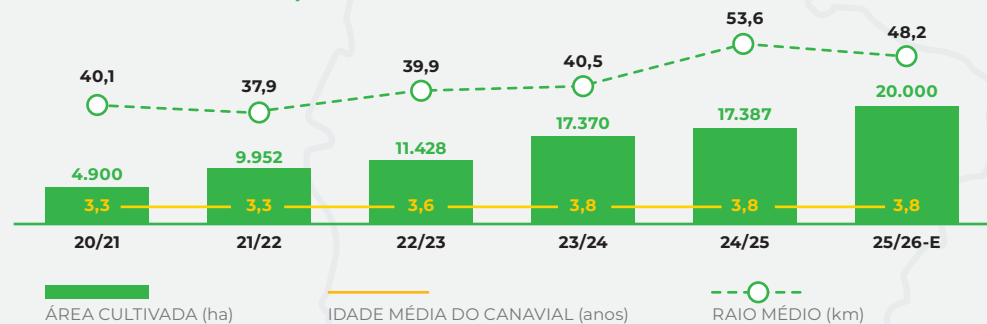


EVOLUÇÃO DE PARCERIAS EM 5 ANOS

MAPA DE ORIGINAÇÃO DA CANA-DE-AÇÚCAR

SAFRA	Nº FORNECEDORES	TONELADAS
2020/21	64	339.883
2021/22	133	735.833
2022/23	162	1.036.321
2023/24	197	1.441.298
2024/25	216	1.502.502
2025/26	263	1.856.000


ÁREA CULTIVADA, IDADE DO CANAVIAL E RAIOS MÉDIO



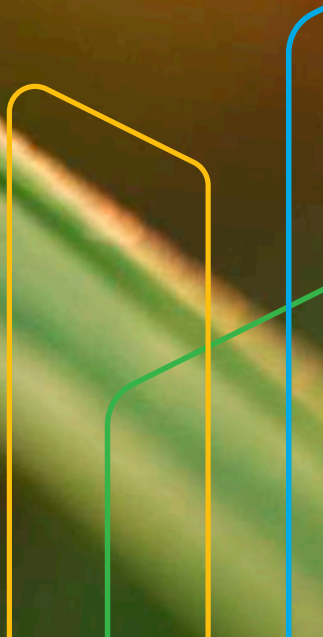
PR

SP

IBIRAREMA

A close-up photograph of a single, clear water droplet resting on a vibrant green leaf. The leaf's veins are visible, and the background is a soft, out-of-focus orange and yellow, suggesting a sunrise or sunset. The overall mood is serene and natural.

CONSTRUINDO
PARA UM
AMANHÃ
SUSTENTÁVEL



MEIO AMBIENTE

A Enersugar mantém um compromisso contínuo com a preservação ambiental e a adoção de práticas sustentáveis em toda a sua operação. Da gestão responsável de resíduos e efluentes ao monitoramento da água e do solo, a empresa investe em soluções que reduzem impactos, promovem a economia circular e garantem conformidade com as normas ambientais.

As iniciativas incluem a destinação adequada de resíduos, reaproveitamento de subprodutos industriais na agricultura, educação ambiental junto a colaboradores e comunidade, prevenção a incêndios, participação ativa em conselhos ambientais e certificações reconhecidas, como o RenovaBio.

Com investimentos constantes em infraestrutura, tecnologia e processos - como a Central de Resíduos, o retrofit da Estação de Tratamento de Esgoto e a formação de uma equipe ambiental própria - a companhia reafirma seu propósito de crescer de forma sólida e sustentável, contribuindo para a proteção do planeta e para o desenvolvimento das próximas gerações.

1 GESTÃO DE RESÍDUOS E EFLUENTES



A Enersugar manteve seu compromisso com o manejo adequado de resíduos sólidos e líquidos, assegurando a destinação correta de cada tipo gerado. Todas as quantidades enviadas à destinação final foram monitoradas e registradas, em conformidade com as obrigações legais e ambientais.

Os resíduos perigosos (Classe I) foram destinados a processos de coprocessamento - em que servem como combustível alternativo em fornos industriais - e ao rerrefino, que possibilita a recuperação do óleo lubrificante usado, reinserindo-o no ciclo produtivo com menor impacto ambiental.

Já os resíduos não perigosos (Classe II) foram segregados e encaminhados a cooperativas de reciclagem parceiras da região. Aqueles sem viabilidade de reaproveitamento tiveram destinação em aterros sanitários devidamente licenciados.

RESÍDUOS GERADOS E RECUPERADOS POR COMPOSIÇÃO (t) 2023/24

RESÍDUOS PERIGOSOS (CLASSE I)	43,18
RERREFINO	2,90
RESÍDUOS NÃO PERIGOSOS (CLASSE II)	264,04
RECICLAGEM	243,92
TOTAL DE RESÍDUOS GERADOS	307,22

Na gestão de efluentes, a aplicação controlada de vinhaça e águas residuais foi realizada em conformidade com critérios técnicos e ambientais.

O procedimento foi conduzido com responsabilidade e, nesta safra de 2024/25, contou com a operação de um caminhão equipado com tecnologia desenvolvida para otimizar a aplicação localizada de vinhaça e fertilizantes líquidos, garantindo eficiência operacional e menor impacto ambiental.

Parte dos resíduos industriais também foi reaproveitada no solo agrícola, como a torta de filtro e a fuligem, contribuindo para a fertilidade e promovendo a economia circular. Foram aplicadas aproximadamente 53 mil toneladas desses resíduos em mais de 4 mil hectares.

2 EDUCAÇÃO AMBIENTAL

A empresa promoveu diversas ações de conscientização ambiental, incluindo diálogos semanais com colaboradores, mutirões e eventos externos em parceria com a Prefeitura de Ibirarema. As iniciativas envolveram treinamentos, palestras e atividades com alunos da rede pública, com foco na preservação do meio ambiente e no descarte adequado de resíduos.

Além disso, ao longo do ano, respeitando o calendário ambiental, foram realizadas campanhas de plantio e doação de mudas nativas. Durante essas ações, mudas foram distribuídas aos colaboradores e plantadas tanto dentro quanto fora da indústria.



3 COMBATE A INCÊNDIOS

A empresa participou de iniciativas de prevenção e combate a incêndios, integrando o PAM (Plano de Auxílio Mútuo) e o PPI (Plano de Prevenção de Incêndios). As ações contaram com caminhões-pipa, brigadistas treinados e investimentos em equipamentos e capacitação.



3

4 CONDEMA

A Enersugar atua como membro do Conselho Municipal de Defesa do Meio Ambiente de Ibirarema (CONDEMA), contribuindo para o fortalecimento das políticas públicas ambientais do município. Por meio dessa participação, é possível acompanhar de perto as necessidades e iniciativas da comunidade local, além de oferecer sugestões técnicas e apoio institucional às ações do poder público.



4

Essa atuação reforça o compromisso da companhia com o desenvolvimento sustentável e possibilita o apoio a eventos e projetos voltados à educação ambiental, por meio de parcerias, patrocínios e ações conjuntas com a Prefeitura de Ibirarema.



5

5 GESTÃO DA ÁGUA

A empresa realiza monitoramento contínuo das águas superficiais e subterrâneas em toda a área de influência do pátio industrial e das operações agrícolas, com atenção especial às regiões de aplicação de vinhaça. Esse acompanhamento inclui também um dos maiores ativos da companhia: o reservatório com capacidade para armazenar 763 mil metros cúbicos de água, que margeia o sítio industrial e garante que as atividades estejam em conformidade com as normas ambientais vigentes, preservando os recursos hídricos.

Além disso, são realizadas análises regulares da potabilidade da água destinada ao consumo humano, assegurando o cumprimento dos padrões sanitários exigidos.

6 PLANO DE MELHORIA AMBIENTAL

No ano de 2024, uma importante meta do Plano de Melhoria Ambiental (PMA) foi alcançada com a readequação da Central de Insumos e a implantação da Central de Resíduos da usina.

A Central de Insumos passou a contar com a infraestrutura necessária para garantir a segurança no armazenamento de produtos químicos e demais materiais utilizados nos processos industriais, atendendo aos critérios ambientais.

A nova Central de Resíduos foi criada com o objetivo de concentrar e organizar adequadamente a segregação e o armazenamento temporário dos resíduos perigosos gerados na operação, promovendo maior controle, rastreabilidade e conformidade ambiental.

Outra realização foi o retrofit da antiga Estação de Tratamento de Esgoto (ETE), que passou a operar de forma mais eficiente, garantindo o tratamento adequado dos efluentes sanitários. Com a entrada em operação da nova estrutura, foi possível desativar as antigas fossas sépticas, promovendo avanços na conformidade ambiental da unidade e reduzindo os riscos de contaminação do solo e das águas subterrâneas.

Mais uma ação prevista no Plano de Melhoria Ambiental e executada neste ano foi a adequação da área de carregamento de açúcar. A intervenção incluiu a pavimentação do piso, a instalação de cobertura e a contenção da área, permitindo que o carregamento seja realizado internamente, em ambiente controlado. Essa medida visa prevenir a contaminação do solo por derramamentos de açúcar e a dispersão de material particulado no ar durante a operação.



7 CERTIFICAÇÃO RENOVABIO

A Enersugar segue monitorando e mantendo sua certificação no RenovaBio, reafirmando seu compromisso com a produção e o consumo de biocombustíveis mais sustentáveis e de baixo impacto ambiental.

Essa certificação é um importante indicador de que a Enersugar continua alinhada com as melhores práticas e inovações do setor.



8 EQUIPE AMBIENTAL

Continuamos avançando na adoção de práticas ambientais cada vez mais estruturadas. Ao longo do tempo, foram implementadas diversas melhorias que vão além do Plano de Melhoria Ambiental.

Um marco importante dessa evolução foi a formação de uma equipe ambiental interna, dedicada e qualificada, substituindo o antigo regime de dependência de consultorias externas. Hoje, a Enersugar conta com profissionais especializados, com conhecimento técnico e experiência para monitorar, orientar e aprimorar continuamente as práticas ambientais da companhia, assegurando que todos os processos estejam em conformidade com as normas e alinhados às melhores práticas do setor.

Essa mudança fortalece a autonomia da empresa na gestão de seus impactos, garante mais agilidade na tomada de decisões e evidencia seu compromisso com a responsabilidade socioambiental.

MELHORIAS EM 5 ANOS



TANQUES DE ETANOL



DESTILARIA



TOMBADOR HILO



ETE

MELHORIAS EM 5 ANOS

Ao longo dos últimos 5 anos, a Enersugar passou por importantes melhorias em sua infraestrutura. Reformas, ampliações e modernizações transformaram a usina, refletindo nosso compromisso com eficiência, segurança e sustentabilidade.



CARREGAMENTO ETANOL



CANA DESFIBRADA



FERMENTAÇÃO ENDÓGENA





CONSTRUINDO RELAÇÕES COM SAÚDE, SEGURANÇA E BEM-ESTAR

CARLOS ANDRÉ SOARES
OPERADOR FÁBRICA DE AÇÚCAR

ENERSUGAR

SOMOS FEITOS DE GENTE

Desejamos ser uma força positiva de mudança, promovemos um ambiente ético, inclusivo e respeitoso, onde todos são valorizados e têm igualdade de oportunidades. Acreditamos em uma cultura viva de pluralidade, diversidade, inclusão e que o verdadeiro progresso só pode ser alcançado quando todas as vozes são ouvidas e todas as identidades, contextos e histórias são valorizadas.

2020

TRANSPORTE COLETIVO FRETADO:

ATENDIMENTO ÀS CIDADES DE OURINHOS,
SALTO GRANDE, IBIRAREMA, PALMITAL,
CÂNDIDO MOTA E ASSIS.



BENEFÍCIOS EM 5 ANOS

Trilhamos um caminho em que atender às necessidades ligadas à saúde e ao bem-estar dos nossos colaboradores vem antes do lucro. Por isso, a implantação de benefícios representa, para nós, muito mais do que um investimento: é o reflexo de um compromisso genuíno com o cuidado, o reconhecimento e a valorização de quem constrói a Enersugar todos os dias. Fortalecer esse vínculo humano é parte essencial da cultura que cultivamos desde o primeiro dia.

2021

REFEITÓRIO INTERNO:

ESTRUTURAÇÃO DO REFEITÓRIO PRÓPRIO DA EMPRESA, COM OFERTA DIÁRIA DE REFEIÇÕES BALANCEADAS, PREZANDO PELA SAÚDE E BEM-ESTAR NUTRICIONAL.

PLANO DE SAÚDE

PARA COLABORADORES
E GRUPO FAMILIAR.

Unimed 

2022

PLANO ODONTOLÓGICO

PARA COLABORADORES.

uniodonto U

DESTAQUE: PPR SAFRA 2024/25

Como resultado do alcance de 100% das metas operacionais e financeiras da safra 2024/25, foram distribuídos aos colaboradores **R\$ 2.060.000,00** por meio do Programa de Participação nos Resultados (PPR). Essa distribuição evidencia o compromisso da companhia com a justa remuneração por resultados, alinhando desempenho e engajamento ao fortalecimento da cultura de mérito.

BENEFÍCIOS EM 5 ANOS

2023

PPR ENERSUGAR:

PROGRAMA
DE PARTICIPAÇÃO
NOS RESULTADOS.

2024

VALE-ALIMENTAÇÃO:

ESTUDOS PARA VIABILIDADE
DO BENEFÍCIO, IMPLANTADO
NO ANO SEGUINTE.

2025

PREMIAÇÃO POR TEMPO DE CASA:

HOMENAGEM AOS COLABORADORES
QUE COMPLETARAM 5 ANOS NA EMPRESA.

IMPLANTAÇÃO DO VALE ALIMENTAÇÃO:

SALDO DE R\$ 120,00 MENSAIS
PARA CADA COLABORADOR.

DESENVOLVIMENTO REGIONAL E ECONÔMICO

A Enersugar reafirma seu papel como marca empregadora e acredita que oferecer trabalho digno é sinônimo de crescimento econômico e social, além de melhorar a qualidade de vida das pessoas. Esse compromisso, por sua vez, impulsiona nossos resultados enquanto empresa e contribui para a perenidade do negócio.

Entre os marcos do período, destaca-se a implementação da Política de Cargos e Salários na safra 2024/25, um movimento estratégico que busca garantir clareza nas trilhas de carreira, equidade nas remunerações e reconhecimento por mérito e competências.

O novo modelo estabelece critérios objetivos para evolução funcional e salarial, promovendo alinhamento entre as expectativas da companhia e o crescimento profissional de cada colaborador.

A iniciativa reforça o compromisso da Enersugar com a equidade salarial, assegurando que cargos de mesma responsabilidade recebam remuneração compatível, independentemente de gênero, idade, raça ou origem. Essa prática fortalece uma cultura baseada na justiça, no respeito e na valorização de todos, sem distinção.

EVOLUÇÃO DO QUADRO DE COLABORADORES

SAFRA	VALOR FOLHA	COLABORADORES DIRETOS
2020/21	R\$ 10.368.034,02	211
2021/22	R\$ 14.347.708,86	291
2022/23	R\$ 18.862.160,39	305
2023/24	R\$ 21.992.747,96	326
2024/25	R\$ 24.530.153,36	334

EVOLUÇÃO DA PARTICIPAÇÃO FEMININA NO QUADRO DE COLABORADORES

SAFRA	QUADRO MULHERES	% MULHERES
2020/21	23	10,9%
2021/22	34	11,7%
2022/23	37	12,1%
2023/24	41	12,6%
2024/25	48	14,4%



KATHERYN RODRIGUES
COORDENADORA DE PCM



ENERGIA FEMININA

Na Enersugar, a valorização da diversidade começa desde o primeiro contato. Nosso time de Atração e Seleção conduz processos inclusivos, baseados em competências técnicas e comportamentais. Aqui, gênero, origem ou condição pessoal não são diferenciais, mas motivos de respeito e valorização. Esse olhar também fortalece nosso compromisso com a liderança feminina: criamos espaços reais para que mulheres atuem na direção e na gestão. Nossas líderes inspiram, motivam e consolidam a cultura da Enersugar, mostrando que diversidade é força e que lugar de mulher é onde ela quiser, inclusive na tomada de decisões. Conheça quem são!

**MAGALI APARECIDA
MOMO BLANCO**
LÍDER DE
LABORATÓRIO



**BRUNA ALINE
DE CAMPOS**
LÍDER DE
LABORATÓRIO



**ELISÂNGELA
LUCIO DE SOUZA**
SUPERVISORA DE QUALIDADE
E MEIO AMBIENTE



**ELISÂNGELA
DA SILVA BARBOSA**
COORDENADORA DE
SEGURANÇA PATRIMONIAL



**LIDIANE CRISTINA
DOS SANTOS**
LÍDER DE
LABORATÓRIO



**MAYARA
EGÍDIO GUERRA**
SUPERVISORA DE
RECURSOS HUMANOS



**NATALIA DOMENE
FERREIRA DA COSTA**
SUPERVISORA
CONTÁBIL



**RAQUEL
MENDES DIAS**
COORDENADORA DE
FACILITIES



AÇÕES DE SAÚDE E AMBIENTE SAUDÁVEL

Na safra 2024/25, mantivemos o compromisso com a promoção de um ambiente de trabalho saudável, priorizando ações voltadas ao cuidado integral com a saúde dos colaboradores.

Foram realizadas iniciativas contínuas de escuta, acolhimento e diálogo sobre saúde mental, incluindo palestras na SIPAT, diálogos setoriais e orientações às lideranças. O engajamento das equipes e o apoio dos líderes - que atuam na linha de frente - foram fundamentais para consolidar uma cultura organizacional baseada em cuidado e empatia.

Janeiro Branco:

Campanha que transformou o ambiente de trabalho em espaço seguro para que vulnerabilidades fossem acolhidas. A ação percorreu todas as áreas da empresa, resultando em relatos de sensibilidade, coragem e afeto.

Dia da Mulher:

Data marcada por diálogo, reflexão e trocas genuínas. As colaboradoras da Enersugar demonstraram força, resiliência e competência, reafirmando que a fragilidade antes atribuída à mulher cede lugar a uma compreensão mais justa, na qual a capacidade feminina ganha destaque.

Além disso, promovemos ações e campanhas internas de prevenção e promoção da saúde física, com custo zero para os colaboradores:

- Vacinação contra Influenza (H1N1).
- Exames preventivos de câncer de mama e colo do útero, oferecidos gratuitamente às colaboradoras.



DESENVOLVIMENTO HUMANO ORGANIZACIONAL

Acreditamos que a capacitação é um dos principais caminhos para que as pessoas alcancem seus objetivos profissionais e evoluam também no âmbito pessoal. Assim, os colaboradores atuam de forma mais engajada, refletindo diretamente nos resultados da companhia.

Na safra 2024/25, foram registradas **4.874 horas de treinamentos**, com média de 16 horas por colaborador. Esses números evidenciam o investimento da Enersugar na qualificação técnica e no fortalecimento humano, pilares do desempenho sustentável do negócio.

Outra iniciativa foi a avaliação de desempenho 360°, aplicada a todas as lideranças. O primeiro ciclo, em 2024, trouxe resultados positivos ao oferecer a cada participante uma análise individualizada de seu perfil profissional, com potencialidades e pontos de melhoria acompanhados pelo Plano de Desenvolvimento Individual (PDI).

JOVENS TALENTOS

Na safra 2024/25, o Programa Trainee da Enersugar concluiu seu primeiro ciclo, com o propósito de formar profissionais com visão sistêmica, postura inovadora e senso de responsabilidade compartilhada.

Criado para atrair, desenvolver e preparar jovens talentos, o programa iniciou com a contratação de 3 trainees, alocados em áreas estratégicas da companhia: Tecnologia da Informação (TI), Manutenção Industrial e Operações Agrícolas.

Durante o primeiro ano, os trainees vivenciaram experiências práticas e técnicas em diferentes áreas, desenvolvendo competências em liderança, análise crítica, gestão de projetos e pensamento sustentável, sempre alinhados à cultura e aos desafios da Enersugar.

RELATOS DOS TRAINEES

GABRIEL SANDER PEREIRA DE OLIVEIRA

ENGENHARIA MECÂNICA, IFMG

TRAINEE MANUTENÇÃO INDUSTRIAL

“



Quando entrei na Enersugar, sabia que aprenderia muito, mas não imaginava a dimensão. Passei por várias áreas, enfrentei desafios reais e me aprofundi na manutenção mecânica com foco em confiabilidade. Atuei em análises de vibração, óleo, termografia, espessometria e regularização de vasos de pressão, entendendo como cada detalhe faz parte de um todo. O programa me deu uma visão ampla do negócio: agrícola, industrial, administrativo e logístico. Essa perspectiva macro me ajudou até nos projetos menores. Além disso, a cultura acolhedora da empresa fez com que, mesmo longe da minha família, eu me sentisse parte de um time que se importa de verdade.

”

ÂNGELO HENRIQUE PASCOALETO DE LIMA

TECNÓLOGO EM SEGURANÇA DA INFORMAÇÃO, FATEC OURINHOS

TRAINEE TECNOLOGIA DA INFORMAÇÃO



“

A safra 2024/25 foi marcada por aprendizados e desafios. Atuei de forma integrada com áreas como Fiscal, Contábil, Departamento Pessoal e Infraestrutura de Rede, implementando soluções para agilizar processos, padronizar práticas e atender demandas com eficácia. Um dos projetos mais relevantes foi o desenvolvimento de um aplicativo, em parceria com o setor de Planejamento e Manutenção Industrial, que eliminará o uso de papel e tornará os processos mais ágeis. A ferramenta, que funcionará off-line, registrará cerca de 542 checklists operacionais diários diretamente nos celulares dos operadores, enviando os dados ao PCM de forma rápida e íntegra. Com parâmetros automáticos de normalidade e anormalidade, o sistema permitirá detectar falhas precocemente, reduzir riscos, otimizar recursos e evitar paradas inesperadas.

”



WILBER DA SILVA JÚNIOR

AGRONOMIA, FACULDADE PAULISTA DE LUPÉRCIO

TRAINEE OPERAÇÕES AGRÍCOLAS

“

No programa de trainee agrícola, vivi diferentes etapas do processo produtivo, ampliando minha visão técnica e sistêmica da empresa. Passei pela integração entre os setores agrícola e industrial, análises de solo e aplicações de maturadores com drones. Fiquei responsável pela execução e monitoramento das aplicações e, atualmente, conduzo o projeto de ferti-irrigação localizada. Esse trabalho busca o uso eficiente da vinhaça na nutrição da cana-de-açúcar, promovendo ganhos em produtividade com menor custo e impacto ambiental, alinhando tecnologia, sustentabilidade e responsabilidade com os fornecedores. As oportunidades vividas aqui representam uma base sólida para minha trajetória, sempre guiada por inovação, responsabilidade socioambiental e excelência no agronegócio.

”

SEGURANÇA E PREVENÇÃO DE INCIDENTES

Como parte do compromisso com a integridade física dos colaboradores e o fortalecimento da cultura de segurança, a empresa mantém um Comitê de Segurança formado pela supervisão da área industrial e pelo engenheiro de segurança do trabalho. O grupo é responsável por acompanhar e tratar os relatos inseridos na plataforma interna de incidentes - sistema que permite o registro de situações de risco, quase acidentes e não conformidades identificadas no dia a dia da operação.

Com base nesse compilado, o comitê realiza reuniões periódicas para análise dos registros, definição de ações corretivas e preventivas e encaminhamento das medidas necessárias para evitar reincidências. Essa atuação tem contribuído de forma consistente para a mitigação de riscos e o fortalecimento da cultura de segurança.

AÇÕES DO COMITÊ DE SEGURANÇA

Ao longo do período, o Comitê de Segurança realizou 30 reuniões, resultando em 61 ações voltadas à melhoria contínua da cultura de segurança. Entre as principais iniciativas, destacam-se a realização da Pesquisa de Clima de Segurança, a implementação e revisão de procedimentos e instruções de trabalho, e a atualização da Permissão de Trabalho.

Também foram aprovados procedimentos específicos de segurança, revisado e divulgado o Fluxo de Comunicação de Acidentes, além da promoção de Diálogos de Segurança (DS) e treinamentos periódicos, abrangendo temas técnicos e comportamentais.

O comitê ainda viabilizou a implantação da Política de Consequências, do Procedimento de Gerenciamento de Mudanças de Processo e o acompanhamento sistemático dos planos de ação relacionados a acidentes e incidentes.

Outro destaque foi a implementação do Programa LOTO (Lockout Tagout), que garante o isolamento seguro de fontes de energia em máquinas e equipamentos, prevenindo acidentes por partidas inesperadas ou liberações acidentais de energia.

Na safra 2024/25, observou-se um aumento no número de acidentes reportados. Embora esse crescimento possa parecer preocupante, a análise detalhada mostrou que a maioria dos casos foi de baixa gravidade, indicando que o real avanço está na melhoria da comunicação e do registro de incidentes pelos colaboradores.

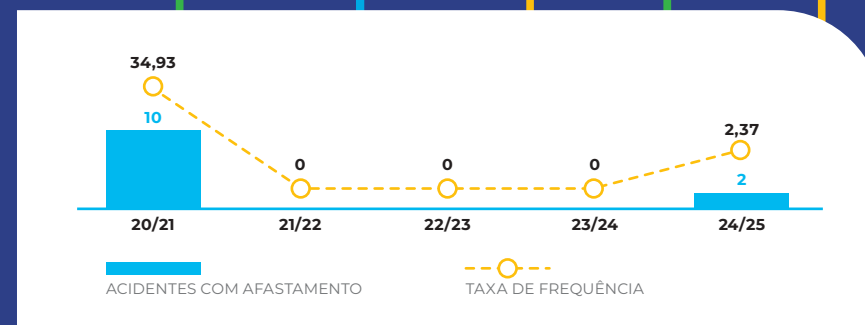
Esse comportamento positivo reflete a consolidação do pilar “Comunicação” do programa SEG+, implantado na safra 2024/25, aliado às ações de conscientização promovidas pela CIPA e pela equipe de Segurança do Trabalho, que reforçaram o uso da ferramenta “Reporte de Incidentes” - essencial para o registro, investigação e correção de acidentes e quase-acidentes.

O aumento de registros não é motivo de conforto, mas um alerta que reforça nosso compromisso com a prevenção ativa e a mitigação de riscos. Entre os planos de ação estruturados, destaca-se a implantação de rotas de inspeção de segurança nas áreas operacionais, com o objetivo de identificar e eliminar situações de risco antes que evoluam para incidentes.

Essas iniciativas reafirmam nosso compromisso com o bem-estar dos colaboradores e com a construção de um ambiente cada vez mais seguro, transparente e alinhado aos princípios de responsabilidade social.

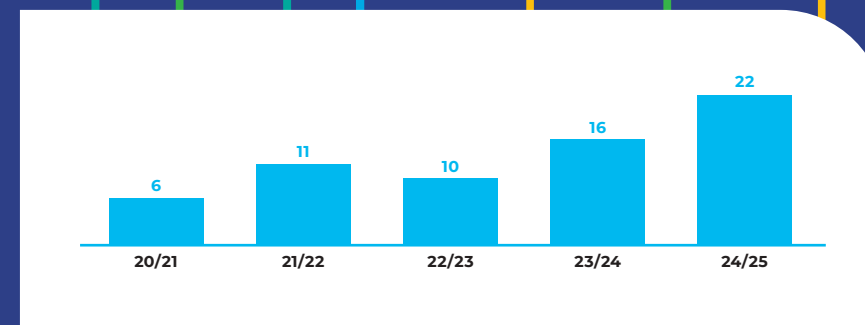
HISTÓRICO DE ACIDENTES COM

AFASTAMENTO



HISTÓRICO DE ACIDENTES SEM

AFASTAMENTO





TREINAMENTO OPERAÇÃO SÃO PAULO SEM FOGO 2025

A Enersugar investe continuamente na capacitação e integração de seus brigadistas com empresas e defesas civis da região, preparando-os para diferentes situações de emergência.

Em 2025, participamos do treinamento da Operação São Paulo Sem Fogo, organizado pelo Corpo de Bombeiros do Estado de São Paulo, com a presença de membros do PAME regional, incluindo empresas, Defesa Civil, concessionárias de rodovias e o Corpo de Bombeiros. O evento apresentou técnicas de combate a incêndios florestais e incluiu prática com fogo em área controlada.

Ser membro do PAM e do PAME, além de participar dessas iniciativas, reforça nosso compromisso com a segurança das pessoas, dos equipamentos e do meio ambiente.

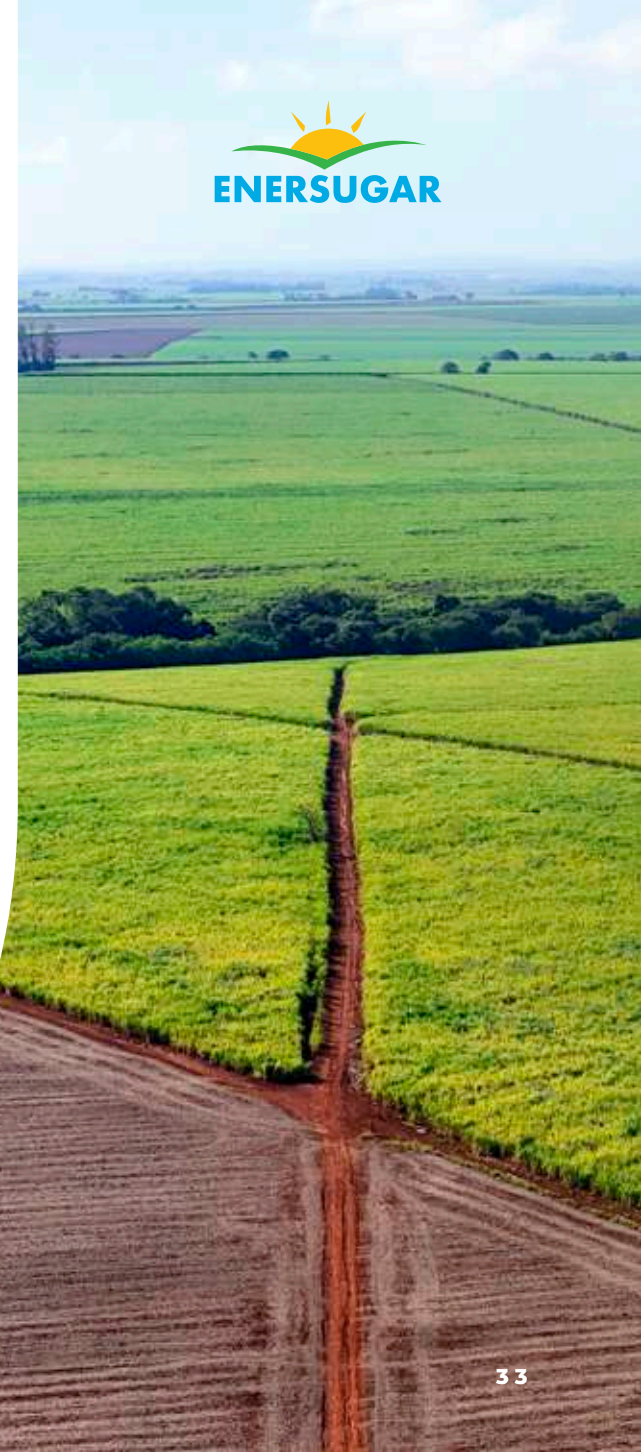


TREINAMENTO DA BRIGADA DE EMERGÊNCIA

A empresa mantém um efetivo de colaboradores treinados em situações de emergência acima das exigências legais, distribuídos em todos os turnos para atender prontamente a qualquer ocorrência.

A reciclagem da equipe ocorre mensalmente, abordando diferentes cenários de risco que podem surgir no dia a dia da operação.

São disponibilizados equipamentos de proteção coletiva, sistemas eletrônicos de monitoramento da área industrial e materiais para atendimento a emergências e combate a incêndios, todos revisados, calibrados e testados regularmente para garantir operação segura.





CONSTRUINDO
RESULTADOS
QUE
PERMANECEM

UMA GOVERNANÇA ÍNTEGRA É O QUE NOS MOVE E SUSTENTA

A Enersugar, por meio da governança corporativa, busca alinhar os interesses de proprietários, administradores, colaboradores, fornecedores, clientes e comunidade, garantindo uma condução responsável e sustentável do negócio. Reconhecemos que nossas responsabilidades vão além dos limites da empresa. Como membros ativos das comunidades onde atuamos, temos o dever de agir como bons cidadãos corporativos, contribuindo para o bem-estar e o desenvolvimento sustentável de todos.



ÉTICA E COMPLIANCE

Para a Enersugar, ética e compliance são vantagens competitivas essenciais para consolidar a reputação, atrair parceiros estratégicos, conquistar a confiança do mercado e engajar talentos.

Em 2023, lançamos o Canal de Ética, uma plataforma online disponível 24 horas que permite o registro, anônimo ou identificado, de desvios éticos por colaboradores, parceiros e comunidade. O canal incentiva diálogos, promove transparência e fortalece a cultura de responsabilidade, garantindo que condutas inadequadas que possam impactar a companhia sejam registradas e tratadas.

Como reconhecimento desse compromisso contínuo, a Enersugar recebeu o **Selo de Cultura Ética**, concedido pela Ouvidor Digital, validando o avanço de uma governança pautada na integridade.

O Canal está disponível em nossos meios internos de comunicação e no site da empresa:

www.enersugar.com.br

INOVAÇÃO E NOVOS NEGÓCIOS

INSTALAÇÃO DE NOVA INDÚSTRIA DE BIOINSUMOS

Em parceria com a Agrion Fertilizantes e a Novamérica Agrícola, a Enersugar instalará uma planta industrial anexa para produzir adubo organomineral a partir da torta de filtro e de outros resíduos do processo de açúcar e etanol. O produto substitui o adubo químico, reduz custos e aumenta a produtividade nas lavouras. A capacidade inicial é de **60 mil toneladas** anuais de biofertilizantes, com possibilidade de duplicação.

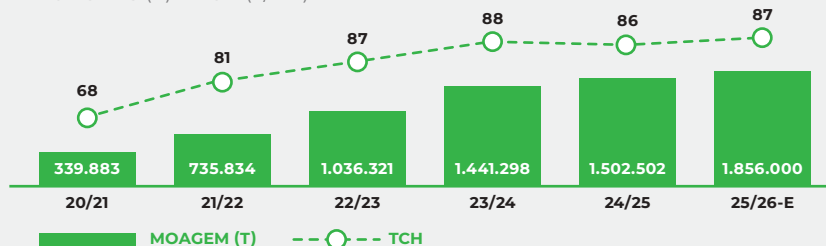
NOSSOS NÚMEROS

As projeções operacionais da companhia indicam crescimento contínuo da moagem, da base agrícola e da eficiência industrial.

Os dados estimados para os próximos ciclos (2025/26 a 2030/31) apontam para a aproximação da capacidade máxima da planta industrial, com moagem prevista de 2,2 milhões de toneladas a partir da safra 2029/30.

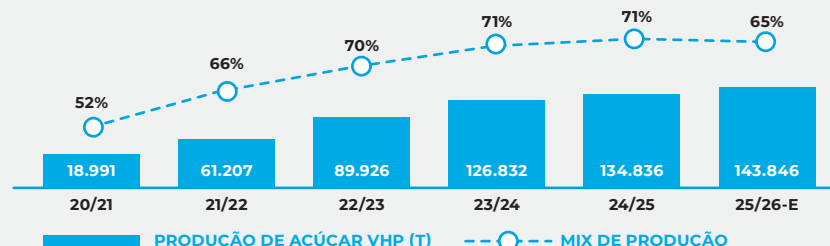
EVOLUÇÃO PROCESSAMENTO DE CANA EM TONELADAS

MOAGEM (T) E TCH (T/HA)



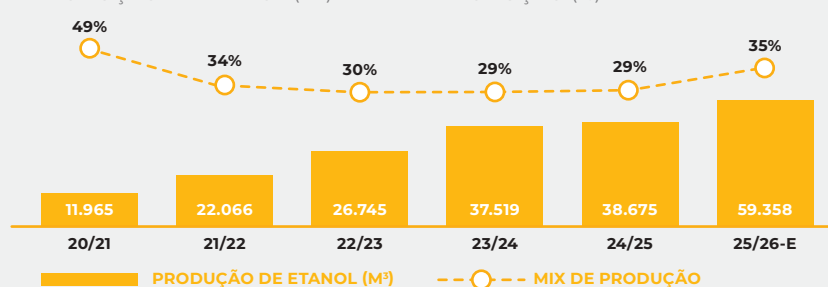
EVOLUÇÃO PRODUÇÃO DE AÇÚCAR VHP EM TONELADAS

PRODUÇÃO DE AÇÚCAR VHP (T) E MIX DE PRODUÇÃO (%)



EVOLUÇÃO PRODUÇÃO DE ETANOL (M³)

PRODUÇÃO DE ETANOL (M³) E MIX DE PRODUÇÃO (%)



DESTAQUES EM 5 ANOS

MOAGEM

Crescimento de 340 mil toneladas na safra 20/21 para mais de 1,5 milhão em 24/25 (+340% em apenas cinco safras).

ORIGEM DA CANA

Evolução de 218 mil toneladas provenientes de fornecedores em 20/21 para 1,386 milhão em 24/25, refletindo a confiança da cadeia produtiva local na gestão da Enersugar e a solidez dos contratos firmados na região.

EFICIÊNCIA INDUSTRIAL

Avanço do Índice de Eficiência ART de 74,3% para mais de 88%, resultado de investimentos em retrofit, modernização de processos e capacitação operacional.

DESTAQUES EM 5 ANOS

CONSTRUINDO

HISTÓRIA

CONSOLIDANDO

RESULTADOS

QUALIDADE DA CANA

Incremento nos Kg ATR/t cana, de 134,4 na safra 23/24 para 137 em 24/25, mesmo com o aumento significativo da moagem, evidência de controle de qualidade da matéria-prima e manutenção dos parâmetros industriais.

RESULTADOS AGRONÔMICOS

TCH de 86,4 e TAH de 11,9 na safra 24/25, índices robustos que confirmam estabilidade e eficiência no campo.

MIX DE PRODUÇÃO

Consolidação de mix açucareiro superior a 70% desde a safra 22/23, estratégia alinhada às dinâmicas de mercado e aos ciclos de preço internacionais, maximizando a geração de valor.

RECEITA LÍQUIDA: Safra 24/25 - R\$ 465,7 milhões versus Safra 23/24 - R\$ 388,6 milhões, aumento de R\$ 77 milhões.

LUCRO BRUTO: Safra 24/25 - R\$ 63,3 milhões versus Safra 23/24 - R\$ 9,8 milhões, aumento de R\$ 53,4 milhões.

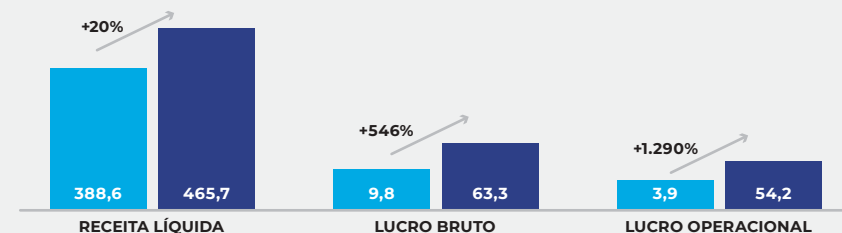
LUCRO OPERACIONAL: Safra 24/25 - R\$ 54,2 milhões versus Safra 23/24 - R\$ 3,9 milhões, aumento de R\$ 50,2 milhões.

DÍVIDA LÍQUIDA: O indicador DL por tonelada moída caiu de R\$ 381/ton na safra 20/21 para R\$ 123/ton na safra 24/25, demonstrando ganho de alavancagem operacional e diluição da estrutura de capital com o aumento da escala produtiva. Quanto à dívida em dólar, a exposição é marginal: a dívida líquida recuou de 64 US\$/ton para 21 US\$/ton, minimizando o risco cambial e reforçando a sustentabilidade financeira.

AUMENTO DE CAPITAL: Em linha com as melhores práticas de estruturação de capital e visando fortalecer a posição patrimonial, na safra 24/25 foi realizado um Aporte para Futuro Aumento de Capital (AFAC) no valor de R\$ 48 milhões, efetuado pelos acionistas da Enersugar DDS.

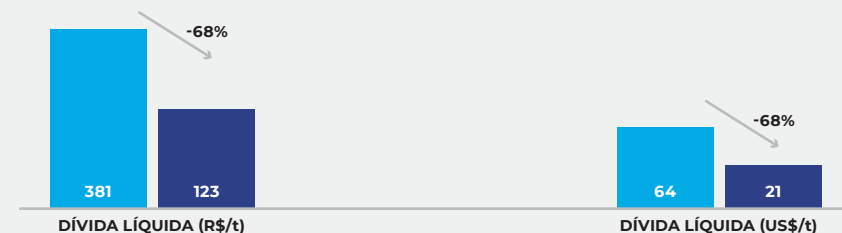
HISTÓRICO DA RECEITA E LUCRO (R\$ MM)

SAFRA 23/24 SAFRA 24/25



HISTÓRICO DA DÍVIDA LÍQUIDA

SAFRA 23/24 SAFRA 24/25



TONELADAS DE CANA PROCESSADA

1.502.502

**NOSSOS
NÚMEROS
SAFRA
2024/25**

134.836 t /// PRODUÇÃO DE AÇÚCAR VHP

38.675 m³ /// PRODUÇÃO DE ETANOL

471,7 t /// LEVEDURA SECA



AGRADECIMENTOS FINAIS E DEPOIMENTOS 5 ANOS DE ENERSUGAR

Estamos colhendo os frutos de um sonho que enfrentou momentos desafiadores. Temos muito a evoluir, mas ainda mais motivos para agradecer, principalmente aos nossos colaboradores.

Como forma de gratidão e reconhecimento, em 2025 sentimos a necessidade de homenagear publicamente aqueles que caminham conosco desde o início da companhia. Reservamos aqui um espaço especial para destacar algumas das pessoas que acreditaram no projeto, enfrentaram os momentos mais difíceis e escolheram permanecer, mesmo quando o caminho parecia desafiador.

Além do reconhecimento público, a Enersugar presenteou com uma placa personalizada e uma bonificação em dinheiro os **38 colaboradores** que completaram 5 anos de empresa na safra 2024/25. O valor total de **R\$ 28.880,00** foi dividido de forma igualitária entre os homenageados.

ALAN ANTÔNIO DOS S. DUARTE

ELETOINSTRUMENTISTA SÊNIOR

COLABORADOR DESDE 04/05/2020

“



É com muita gratidão que comemoro meus 5 anos de jornada na Enersugar, uma empresa que me acolheu, desafiou e proporcionou um ambiente de crescimento e aprendizado. Sou imensamente grato pela confiança depositada em mim, pelas oportunidades de contribuir para nossos objetivos e pelo apoio de uma equipe tão dedicada e inspiradora. Cada desafio superado e cada conquista compartilhada reforçam meu orgulho de fazer parte dessa história. Que venham muitos anos de sucesso e colaboração juntos! Muito obrigado a todos que fizeram parte dessa trajetória.

JÚNIOR CÉSAR DE ANDRADE

OPERADOR DE PRODUÇÃO DE ETANOL

COLABORADOR DESDE 09/05/2020

“



Ao completar cinco anos nesta empresa, sinto uma mistura de orgulho, gratidão e motivação para continuar crescendo. Quando comecei, em 2020, não imaginava o quanto essa jornada me transformaria profissional e pessoalmente. Foram muitos aprendizados, desafios superados e conquistas construídas com dedicação, colaboração e o apoio de colegas incríveis. Cada etapa da minha trajetória contribuiu para meu desenvolvimento, não apenas em habilidades técnicas, mas também em valores como trabalho em equipe, resiliência e comprometimento. Tenho orgulho de fazer parte desta empresa.

NATANAEL DOS SANTOS
 ENCARREGADO DE EXTRAÇÃO
COLABORADOR DESDE 25/03/2020



Cinco anos se passaram desde que a empresa me abriu as portas. É com orgulho que lembro da minha evolução aqui, assim como dos profissionais que encontrei e dos momentos felizes que vivi. Foram anos de grandes aprendizados e sinto que correspondo às expectativas com meu trabalho, esforço e dedicação. Agradeço a oportunidade de fazer parte desta equipe e desejo que os próximos anos sejam cheios de sucesso. Eclesiastes 3:13: "Também que todo homem coma e beba, e veja o bem do seu trabalho, porque isto é presente de Deus".



MAGALI APARECIDA M. BLANCO
 LÍDER DE LABORATÓRIO
COLABORADORA DESDE 02/05/2020



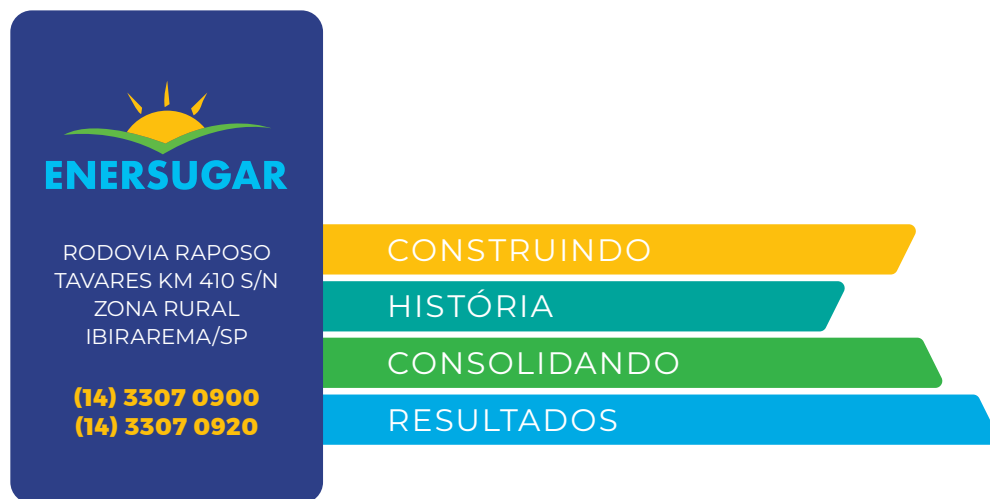
Este ano completei 5 anos de trajetória na Enersugar e isso é motivo de orgulho para mim. Poder trabalhar em uma empresa que valoriza seus colaboradores, investe em inovação e segurança e promove um ambiente de respeito é muito gratificante. Ao longo desses anos, tive a oportunidade de crescer, assumir novos desafios e aprender com pessoas que compartilham o mesmo propósito: construir juntos uma empresa sólida, ética e voltada para o futuro. Agradeço à Enersugar por acreditar no meu potencial e por fazer parte da minha história. Que venham muitos anos de crescimento e realizações!



ASSISTA À WEBSÉRIE
COM MAIS DEPOIMENTOS
DE COLABORADORES

https://bit.ly/Enersugar_5anos





REALIZAÇÃO: USINA ENERSUGAR S/A AÇÚCAR E ÁLCOOL

TODAS AS INFORMAÇÕES APRESENTADAS NESTE RELATÓRIO FORAM APURADAS POR UM GRUPO DE TRABALHO INTERNO E MULTIDISCIPLINAR, COM APROVAÇÃO DO CONSELHO DE ADMINISTRAÇÃO. DÚVIDAS E COMENTÁRIOS PODEM SER ENCAMINHADOS PARA O E-MAIL: contato@enersugar.com.br.

CRIAÇÃO E PROJETO GRÁFICO: NOMADS360

ORGANIZAÇÃO EDITORIAL, EDIÇÃO DE CONTEÚDO, PRODUÇÃO E TRATAMENTO DE IMAGENS.